



# XIII JORNADAS TÉCNICAS DE INSPECCIÓN DE SERVICIOS SANITARIOS MÁLAGA, 6, 7 Y 8 DE NOVIEMBRE DEL 2019

*“Unidad de Residencias: un modelo innovador de atención a mayores institucionalizados”*

J.C. MORILLA



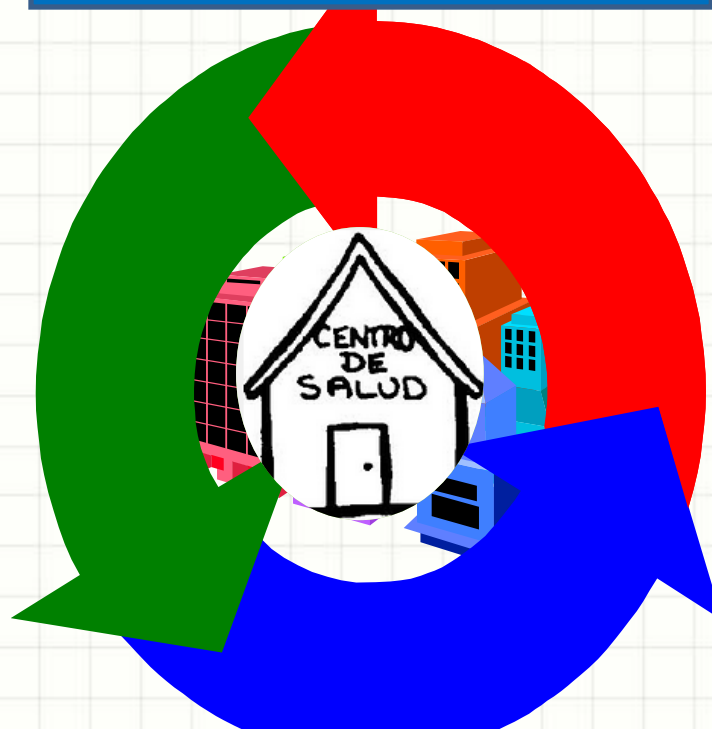
# Análisis situación 2000

INPUT

Débito Farmacia

Derivaciones

Cuidados  
especiales



CENTRO SALUD

OUTPUT

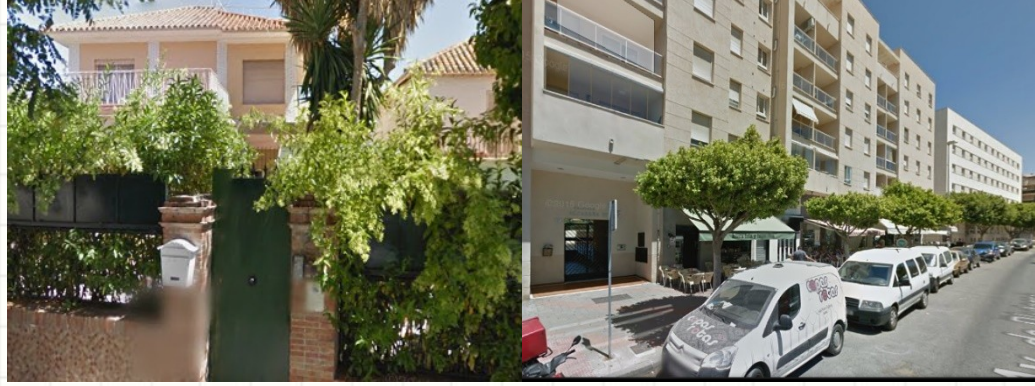
Receta médica

Consultas  
especialistas

Avisos  
enfermería



# Análisis situación



Débito Farmacia

Derivaciones

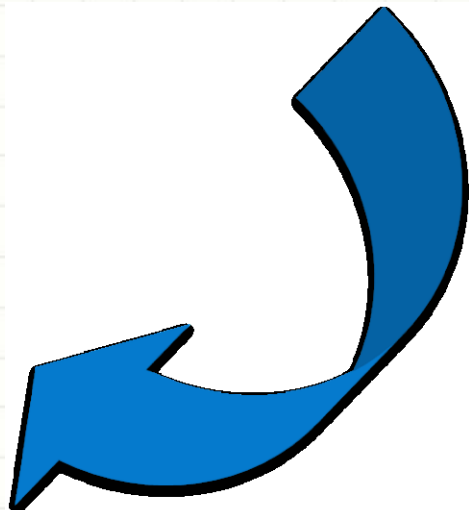
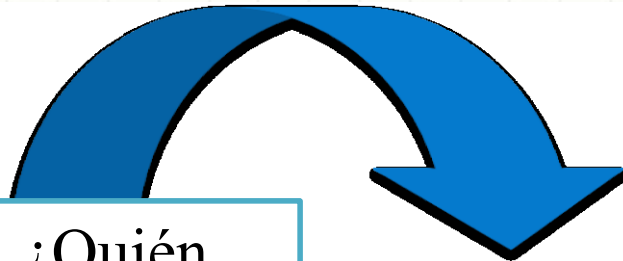
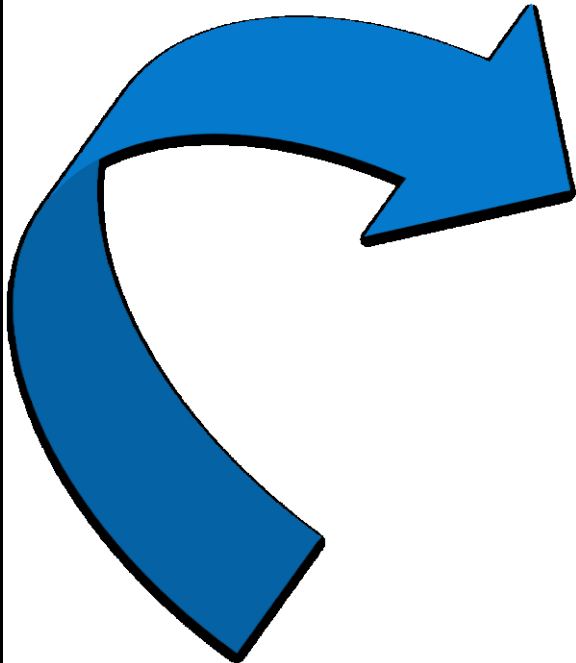
Cuidados especiales

¿Quién prescribe?

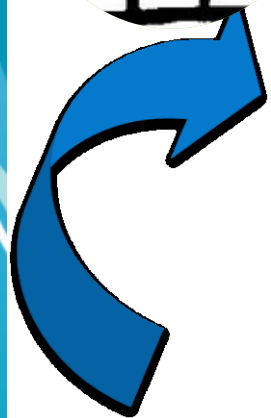
¿En respuesta a?



Es adecuado?

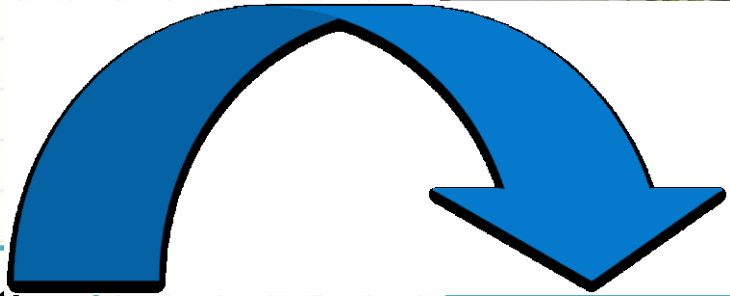


# Análisis situación



Sobrecarga

Demanda



Sobrecarga

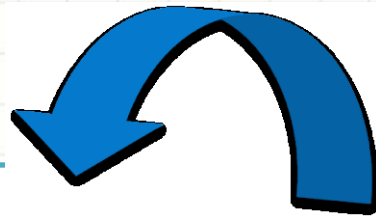


Falta criterio  
Resistencia



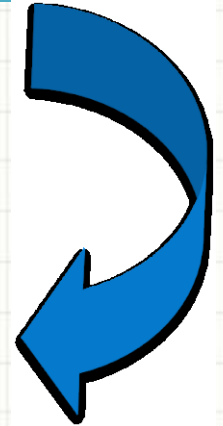
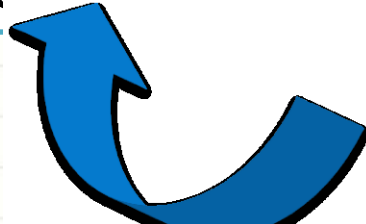
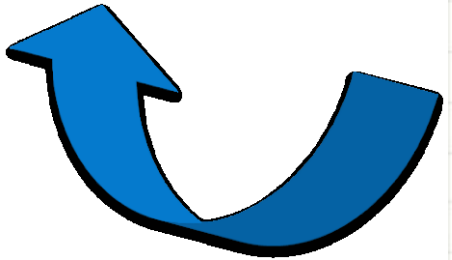
Aviso

Visita



Resistencia

Demanda  
atención

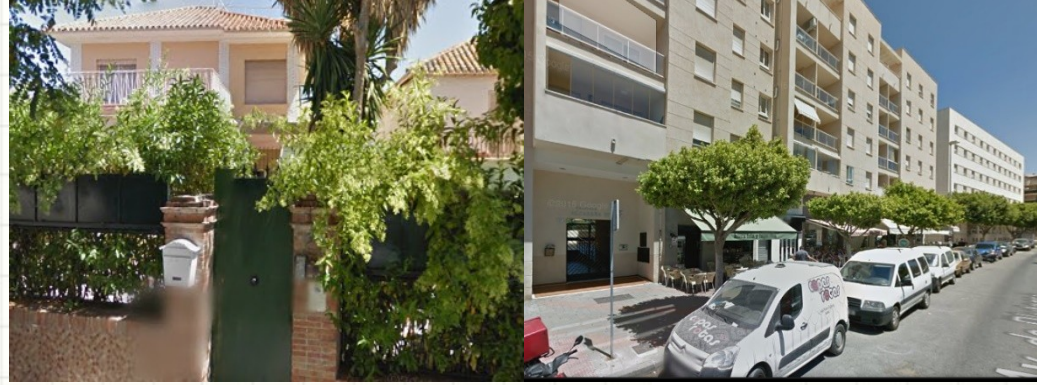


# Análisis situación

Receta médica

Derivaciones

Aviso enfermería



Deciden no profesionales

Deciden varios profesionales

Baja implicación

Escasa o nula coordinación

## Objetivos 2000

- Garantizar la asistencia sanitaria:

- Conociendo las **necesidades** de salud de la población residencial.

- **Coordinando** los servicios sanitarios que reciben para hacerlos más eficientes.

- Ayudando a **mejorar** la organización de las residencias.

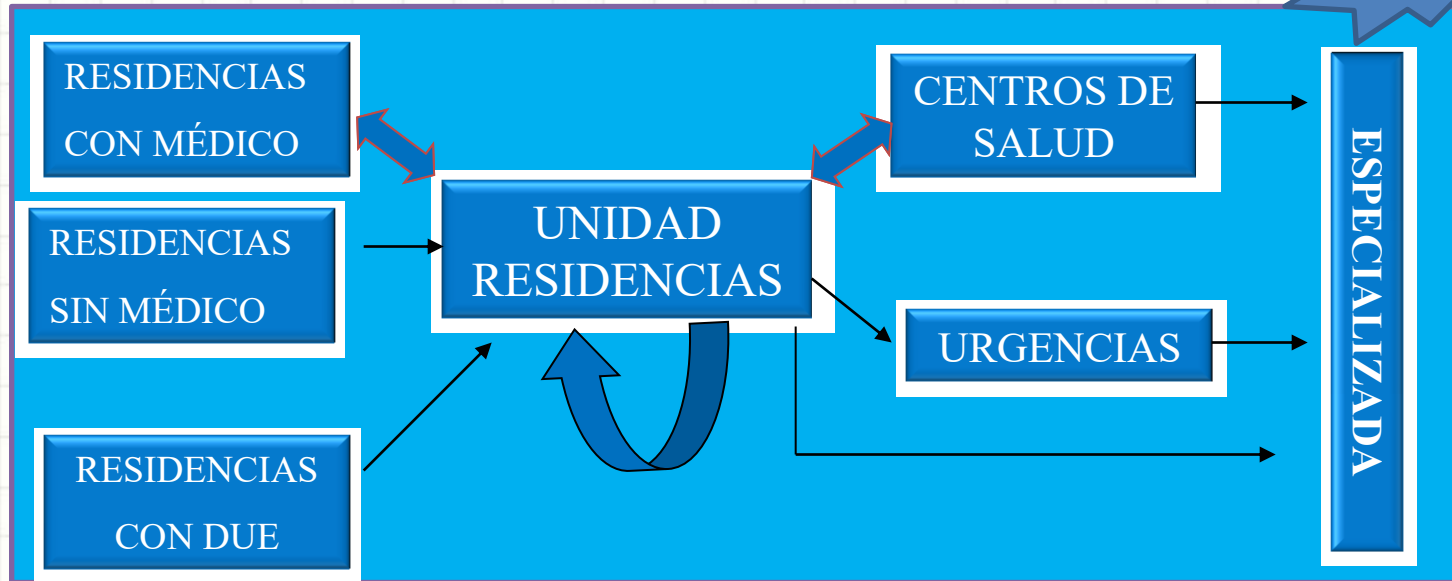
- Centralizando la **prescripción** de fármacos, la tramitación de interconsultas y de material y dispositivos de cuidados.

- Estableciendo bases de coordinación con Inspección de **Salud y Servicios Sociales**,.

- Ofreciendo **formación**

–Coordinando los servicios sanitarios que reciben para hacerlos más eficientes.

LIDERAZGO



- Gestoría de usuarios hospitalares
- Gastrostomía
- Transfusiones
- Tele-dermatología
- Tele- seguimiento nutricional
- Transporte Sanitario
- Material fungible
- Medicamentos

- ✓ Acuerdo con la UMA para la realización de cuidados podológicos básicos en residencias de I DS Málaga.
- ✓ Acuerdo con el Instituto de FP Santa Maria de la Victoria para las prácticas de sus alumnos en residencias de nuestro Distrito.
- ✓ Elaboración arquitectura IV Proceso Demencias

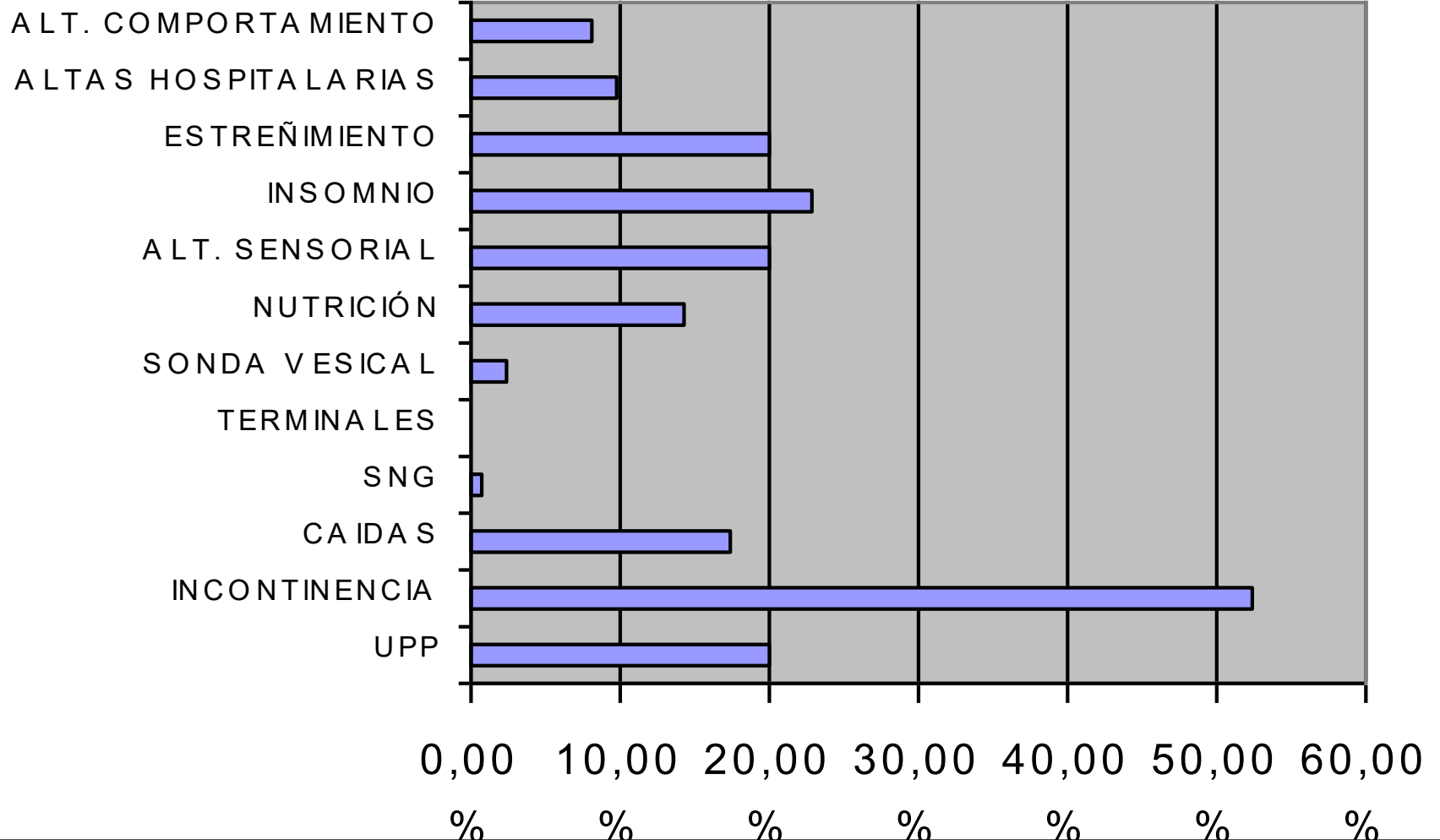
- Participamos desarrollo Procesos
- Comisión Calidad Prescripción
- Programas Ministerio
- PICUIDA

# Distribución de Edades

Media edad: 80.6 años

as

100





## –Ofreciendo formación

Taller de Cuidados básicos en Mayores

Taller de Manejo Clínico en Deterioro Integridad Cutánea

Taller de Manejo Incontinencia Urinaria

Taller de ergonomía

Taller de Seguridad clínica en Residencias de Mayores

Taller Manejo MMRR en Residencias de Mayores



LIDERAZGO

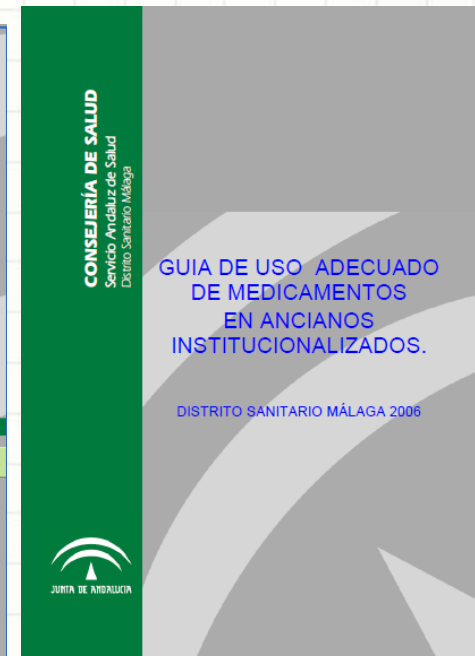
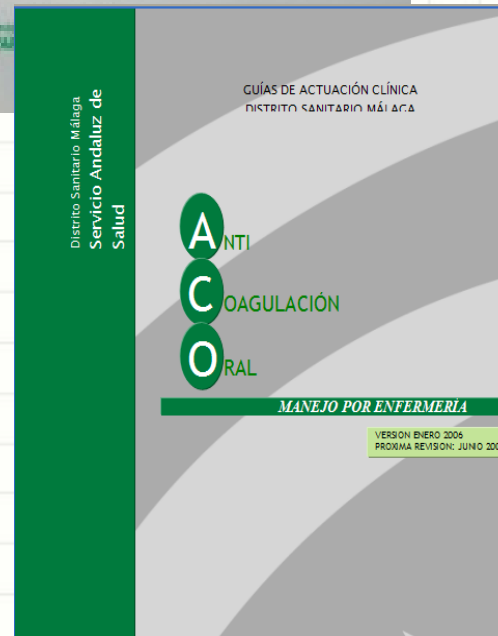


–Ayudando a mejorar la organización de las residencias.

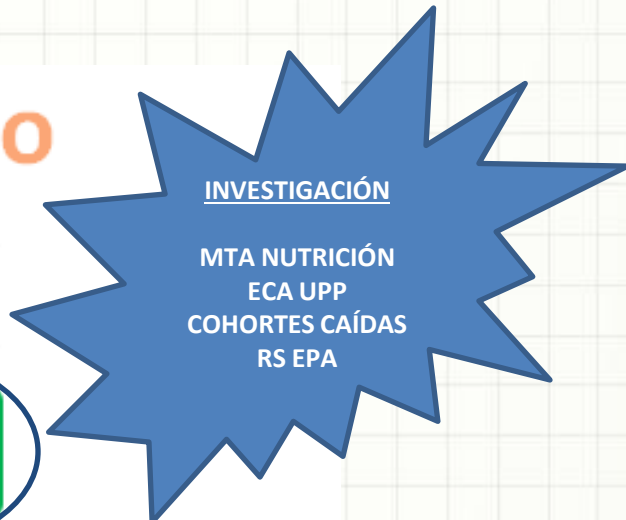
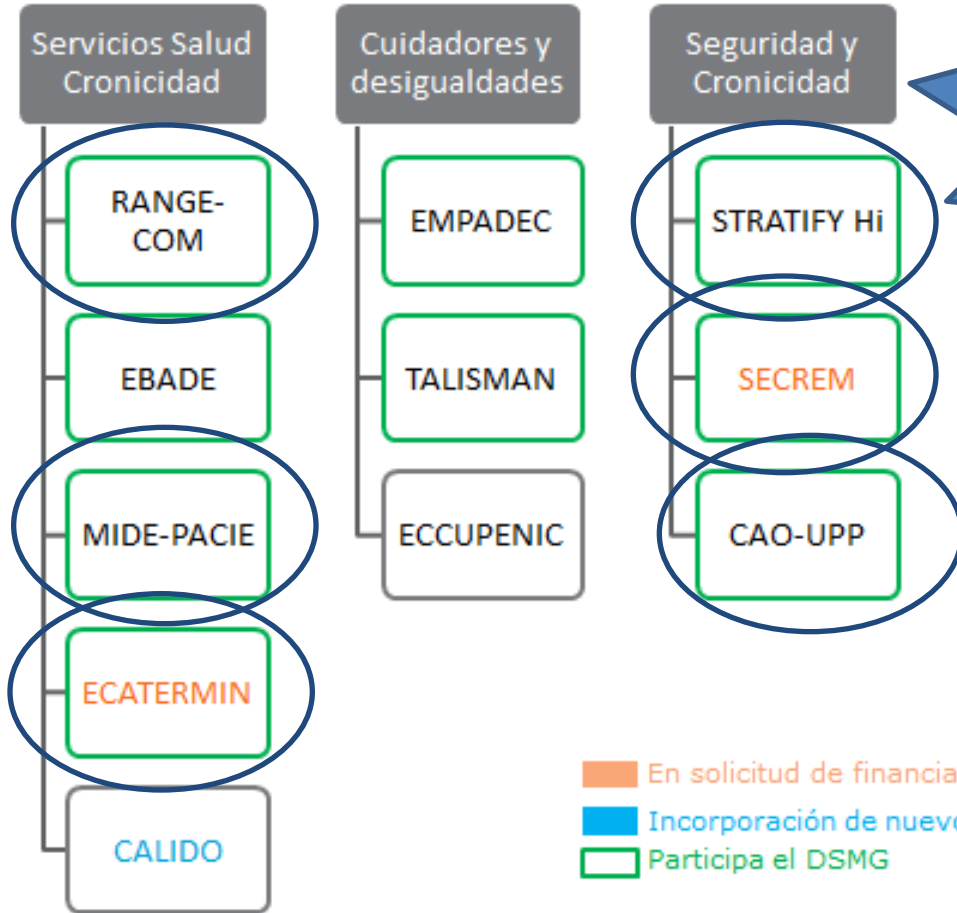
- Conocer y sugerir **mejoras** en la organización de las residencias
- Impulsar un **registro** mínimo (Informes, hoja tratamiento, seguimiento y constantes) aportar modelaje y motivar para su uso.
- Implicar** al médico/enfermera de la residencia facilitándole el acceso a los servicios del SAS.
- Trabajar con las **auxiliares y gerocultoras**



# NUESTRAS GPC.....



# Proyectos en curso





Prevalencia UPP  
UR: 6,16%

#### 4º Estudio Nacional Prevalencia UPP

<b>Públicos</b>	<b>7,11%</b>
Concertados	17,11%
Privados	10,49%



JUNTA DE ANDALUCÍA  
CONSEJERÍA DE SALUD

Agencia de Calidad Sanitaria  
de Andalucía

Mención especial del premio **Agencia de Calidad Sanitaria de Andalucía** por su trabajo “Estrategia de mejora de la efectividad en el Distrito Sanitario de Málaga mediante la implantación de guías de práctica clínica” en la 2ª Edición de los Premios Agencia de Calidad Sanitaria de Andalucía. Sevilla, a 18 de Octubre de 2006.

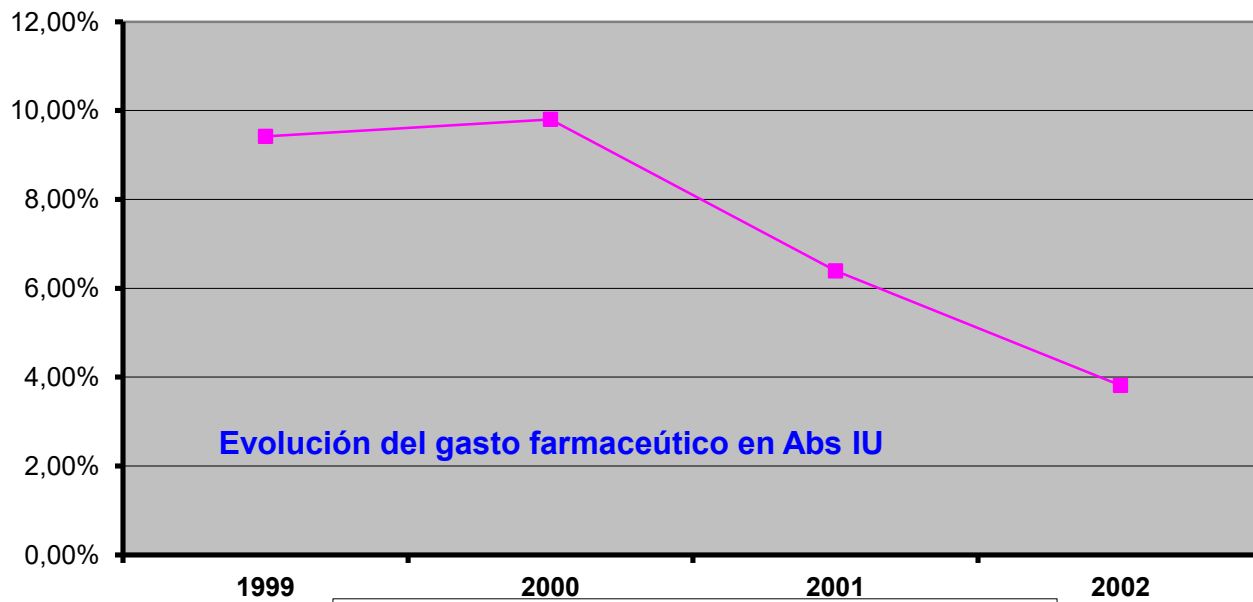


# ATENCIÓN A PACIENTES CON INCONTINENCIA URINARIA

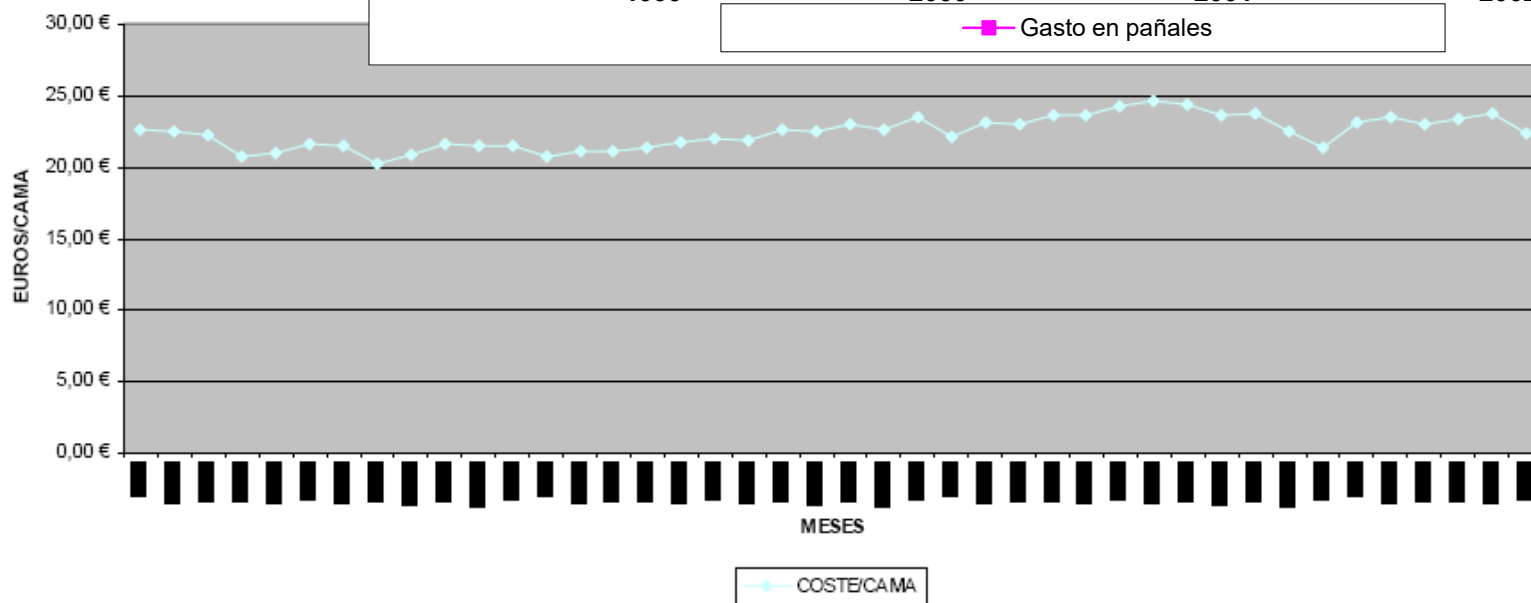
SEGUNDA EDICIÓN



Comisión Asesora de Salud  
COMARQUERÍA DE SALUD



Evolución del gasto farmacéutico en Abs IU





MANEJO POR ENFERMERÍA

VERSION ENERO 2006  
PRÓXIMA REVISIÓN: JUNIO 2007

## ESTUDIO

## Tiempo en Rango Terapéutico (TRT)

**Alfonso Roca, R. et al (2014). Grado de control del tratamiento anticoagulante oral en los centros de Atención Primaria de la Comunidad de Madrid: estudio CHRONOS-TAO.**

**66,8 %**

**UNIDAD RESIDENCIAS 2016**

**54,96%**

**Vazquez Ruiz de Castroviejo, E. et al. (2012). Tiempo en rango terapéutico de los pacientes con acenocumarol en la práctica clínica diaria.**

**52,3 %**

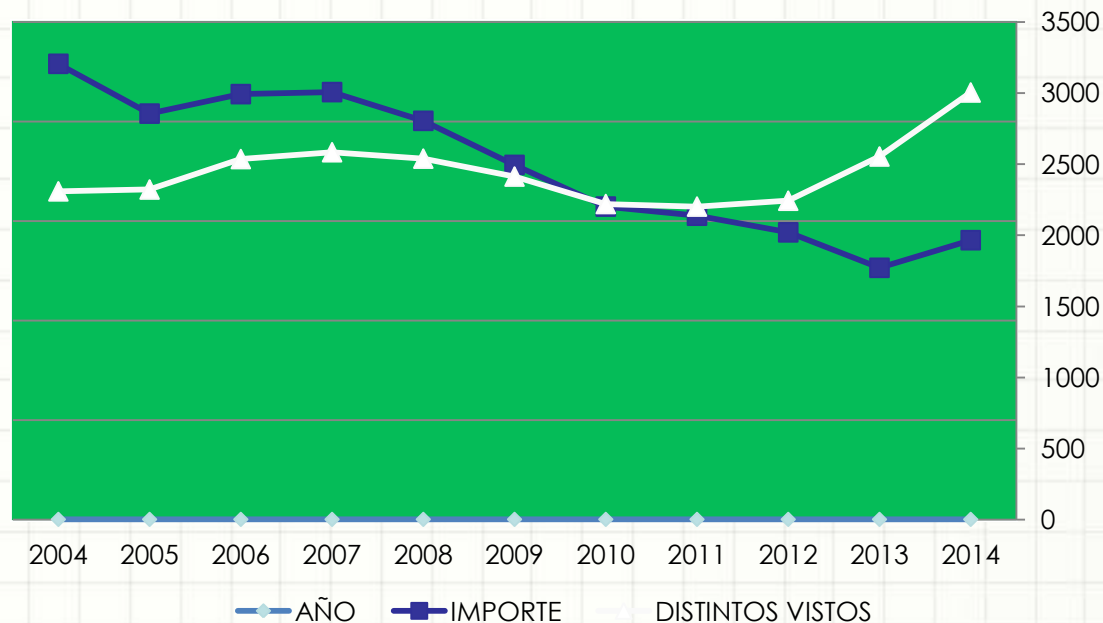
**Gestal-Pereira, E. et al. (2014). Análisis de la tendencia temporal en el mal control de los pacientes anticoagulados en una cohorte de pacientes de atención primaria.**

**43,4%**

**G**UÍA DE  
**U**SO ADECUADO DE  
**M**EDICAMENTOS EN  
**A**NCIANOS INSTITUCIONALIZADOS

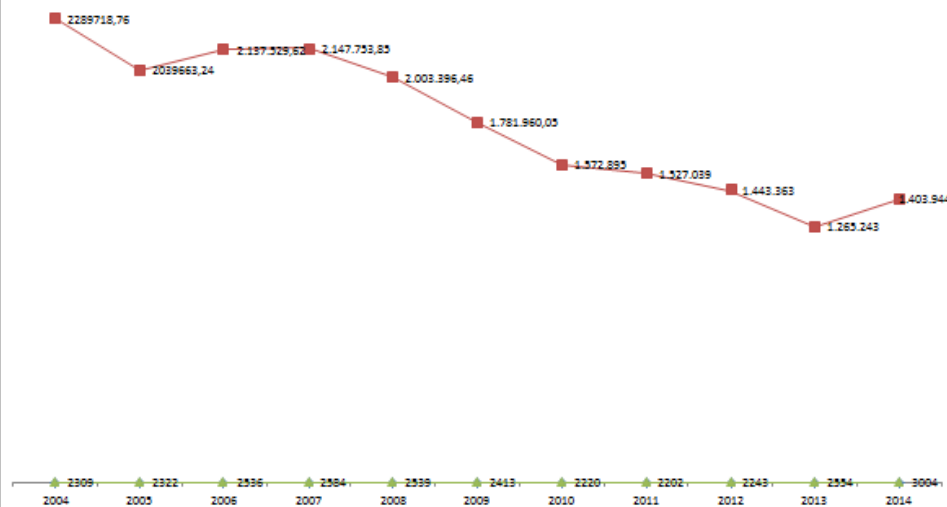


## Evolución gasto UR DSM



### Evolución gasto UR DSM

— AÑO — IMPORTE — DISTINTOS VISTOS



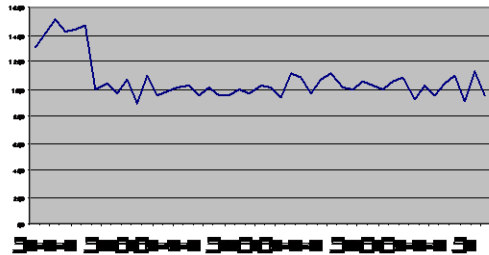
**Premio a la mejor comunicación oral:**  
**“Implementación de la guía de uso adecuado de medicamentos en ancianos institucionalizados distrito sanitario Málaga”** XIV Congreso Sociedad Española de Directivos de Atención Primaria (SEDAP), celebrado en Málaga del día 26 al 28 de octubre de 2011.



# -ESTRATEGIA MEDICAMENTOS

## INTERVENCIÓN BÁSICA

- ✓ Grupos terapéuticos que acumulan el 50% del gasto
- ✓ Comparación con estándares de UR
- ✓ Discusión con sanitarios de las residencias
- ✓ Acuerdos

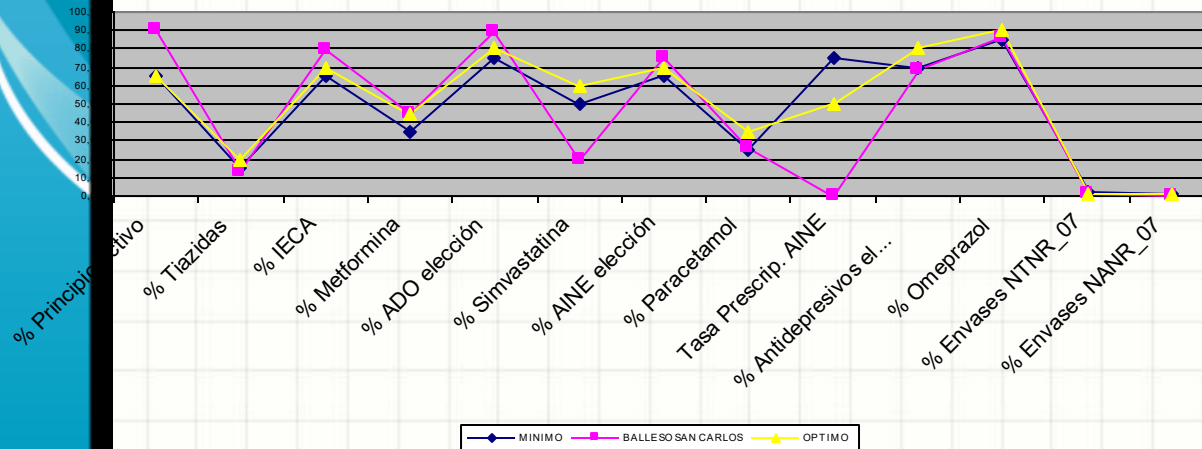


DESVIACIÓN  
COSTE/CAMA

Tres  
meses  
desviación

## INTERVENCIÓN AVANZADA

- ✓ Análisis cualitativo
- ✓ Apoyo técnico
- ✓ Discusión con sanitarios de las residencias
- ✓ Acuerdos



# UGC GESTIÓN DE CASOS

INTERCENTROS E INTERNIVELES

HOSPITAL REGIONAL Y DS MÁLAGA-GUADALHORCE

Las enfermeras  
**gestoras de casos** de  
Atención Primaria del  
Distrito Sanitario  
**Málaga-  
Guadalhorce.**

Las enfermeras  
**gestoras de casos** de  
Atención Hospitalaria  
de los **Hospitales  
General y Virgen de  
la Victoria de Málaga**

**Unidad de  
Residencias** del  
Distrito Sanitario  
Málaga-Guadalhorce

CUIDADOS  
INTEGRADOS



# Objetivos 2017

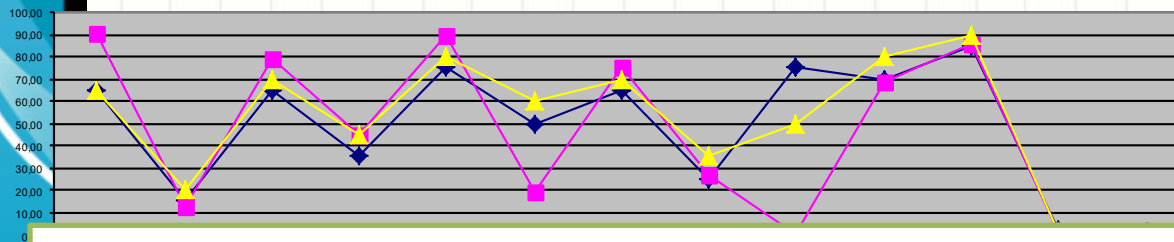
- Valoraciones integrales
- Hospitalizaciones potencialmente evitables en ICC
- Hospitalizaciones potencialmente evitables en diabéticos
- Mortalidad sanitariamente evitable: Enfermedad cerebro vascular / Ictus
- Disminución de la Tasa de reingresos no programados a los 30 días de una estancia previa en el hospital por EPOC.
- Disminuir la prevalencia de UPP en las personas incluidas en cartera de servicios de atención a inmobilizados
- Disminuir la prevalencia de pie diabético en las personas incluidas en proceso asistencial diabetes
- Incorporar la opinión de ciudadanos expertos.
- Investigación e Innovación
- Seguridad en el paciente (PIRASOA)
- Acreditación profesionales
- Vacunas institucionalizados

### VÍAS CLÍNICAS:

- ICC
- DIABETES
- EPOC
- ACV

LISTADOS NO CUMPLEN VC

- ✓ Monitorización parámetros
- ✓ Listados a enfermeros y médicos de las residencias
- ✓ Revisión EPA
- ✓ Cumplimentación de criterios que faltan
- ✓ Modificaciones si se contemplan en acreditación avanzada.
- ✓ Consulta al médico UR



Tres meses desviación

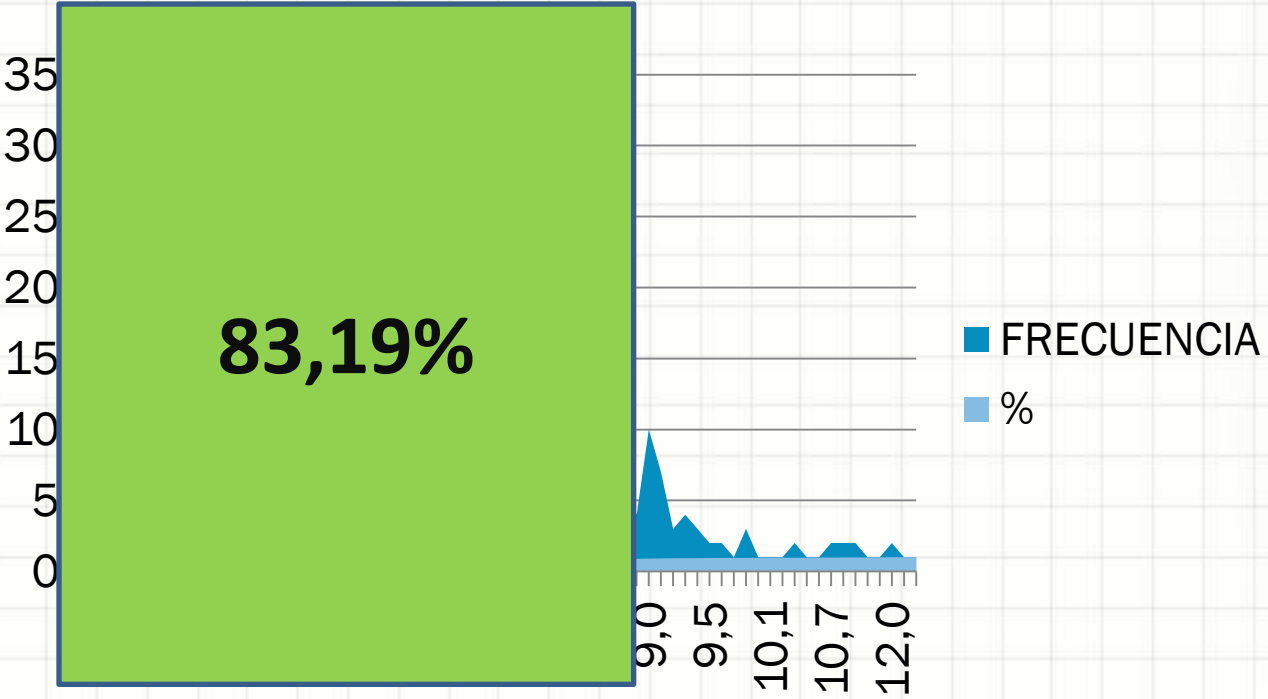
## INDICADORES CLÍNICOS DEL CONTRATO PROGRAMA

- GLICADAS EN DM
- TA EN ICTUS
- FC, NYHA EN ICC
- SATURACIÓN O2 Y MRC EN EPOC OXIGENO.

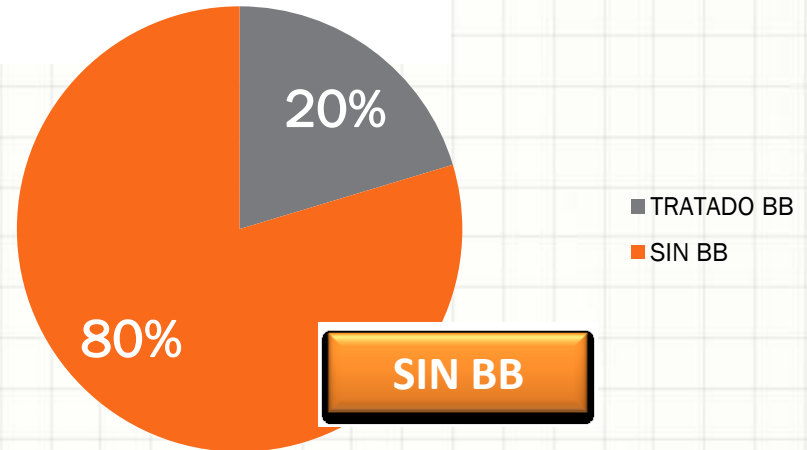
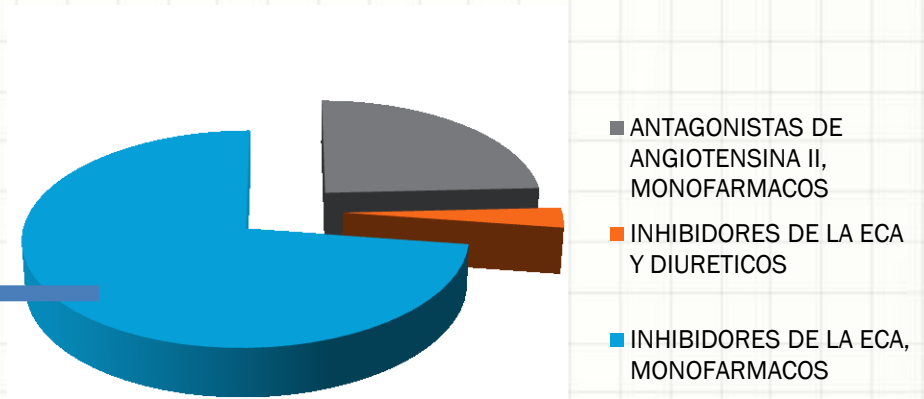
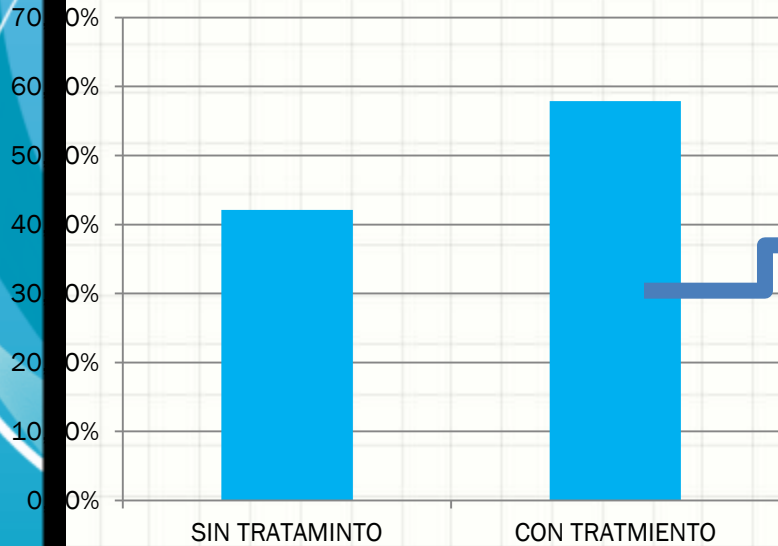
## INTERVENCIÓN AVANZADA

- ✓ Auditoría muestreo por lotes
- ✓ Informe resultados
- ✓ Transferencia a EPA
- ✓ Contratos individuales

# HEMOGLOBINA GLICOSILADAS DIABÉTICOS



# ICC CON IECA Y BB

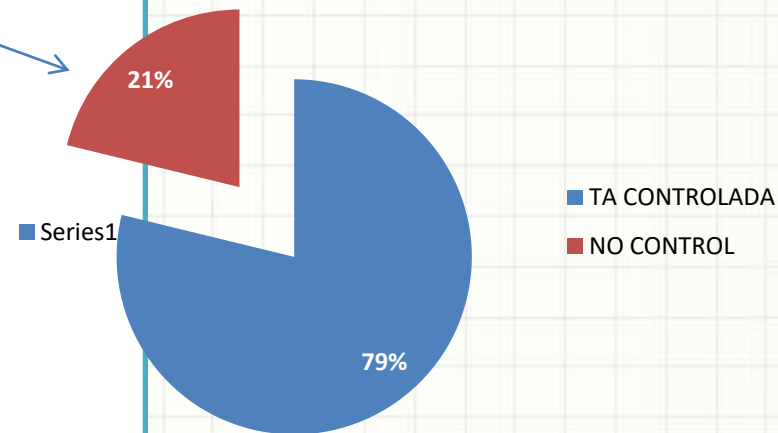
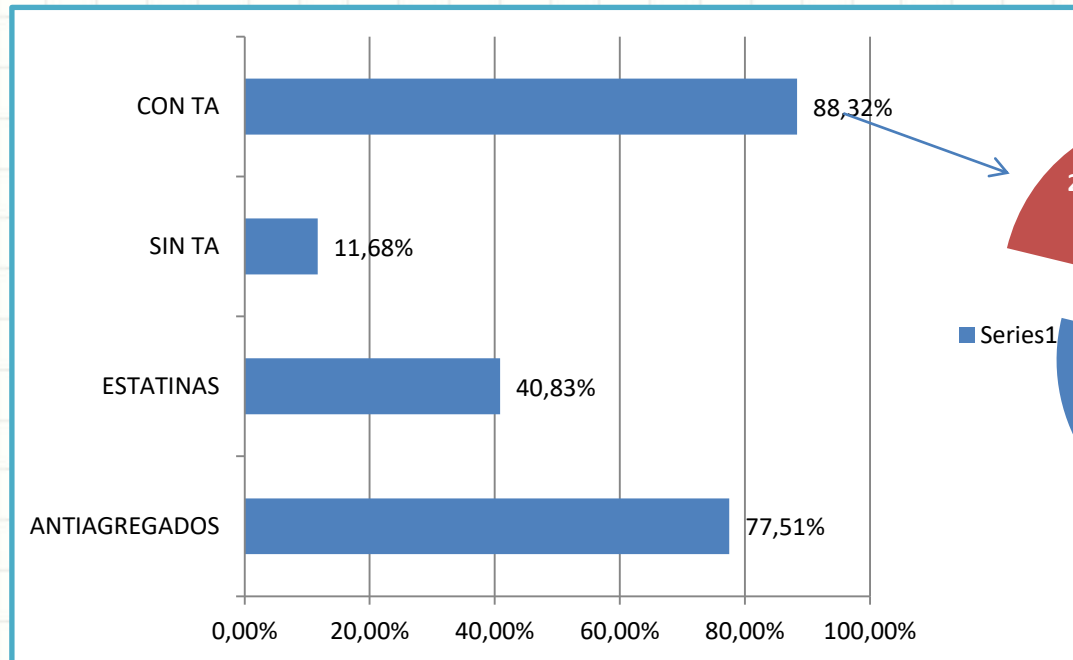


## FC EN RANGO n=49

MAX	100
MIN	56
Q2	72
RIC	12,5

**SIN BB**

# ICTUS: Antiagregados, estatinas,TA



n=334	TAS	TAD
MAXI	170	100
Q2	90	70
MIN	90	40
RIC	55	16,75

Premio EXTRAORDINARIO al Mejor PROYECTO DEL AÑO en Adherencia- El GANADOR es el Centro de Salud de Atención Primaria - Distrito Sanitario Málaga #PremiosOatAdherencia

Organiza @oatobservatorio; #Adherencia #Cronicidad #Pacientes #Sanidad







Profesionales del Distrito Málaga Guadalhorce premiados por sus prácticas seguras en el Sistema Nacional de Salud

El galardón, otorgado por el Ministerio, reconoce sus prácticas para [www.juntadeandalucia.es](http://www.juntadeandalucia.es)

<https://www.juntadeandalucia.es/servicioandaluzdesalud/todas-noticia/profesionales-del-distrito-malaga-guadalhorce-premiados-por-sus-practicas-seguras-en-el-sistema-nacional-de-salud>

PROTOCOLO DE ACTUACIÓN PARA LA PREVENCIÓN DE TRANSMISIÓN DE MICROORGANISMOS MULTIRRESISTENTES (MMR) EN CENTROS SOCIO SANITARIOS (CSS).

16:21

Detección

Valoración del riesgo y recomendación de medidas

Comunicación a CSS

Seguimiento

–Estableciendo bases de coordinación con Servicios Sociales, Inspección de Salud.

TELESEGUIMIENTO


ANÁLISIS  
SITUACIÓN  
RESIDENCIAS

LISTADO  
“RIESGO”

INSPECCIONES  
ESCALONADAS

SINERGIAS





**GRACIAS POR VUESTRA AYUDA  
Y APOYO**

**UNIDAD DE RESIDENCIAS  
&  
EQUIPO INSPECCIÓN  
MÁLAGA**